

dne **29. 4. 2026** od **8:00** do **16:00** hodin

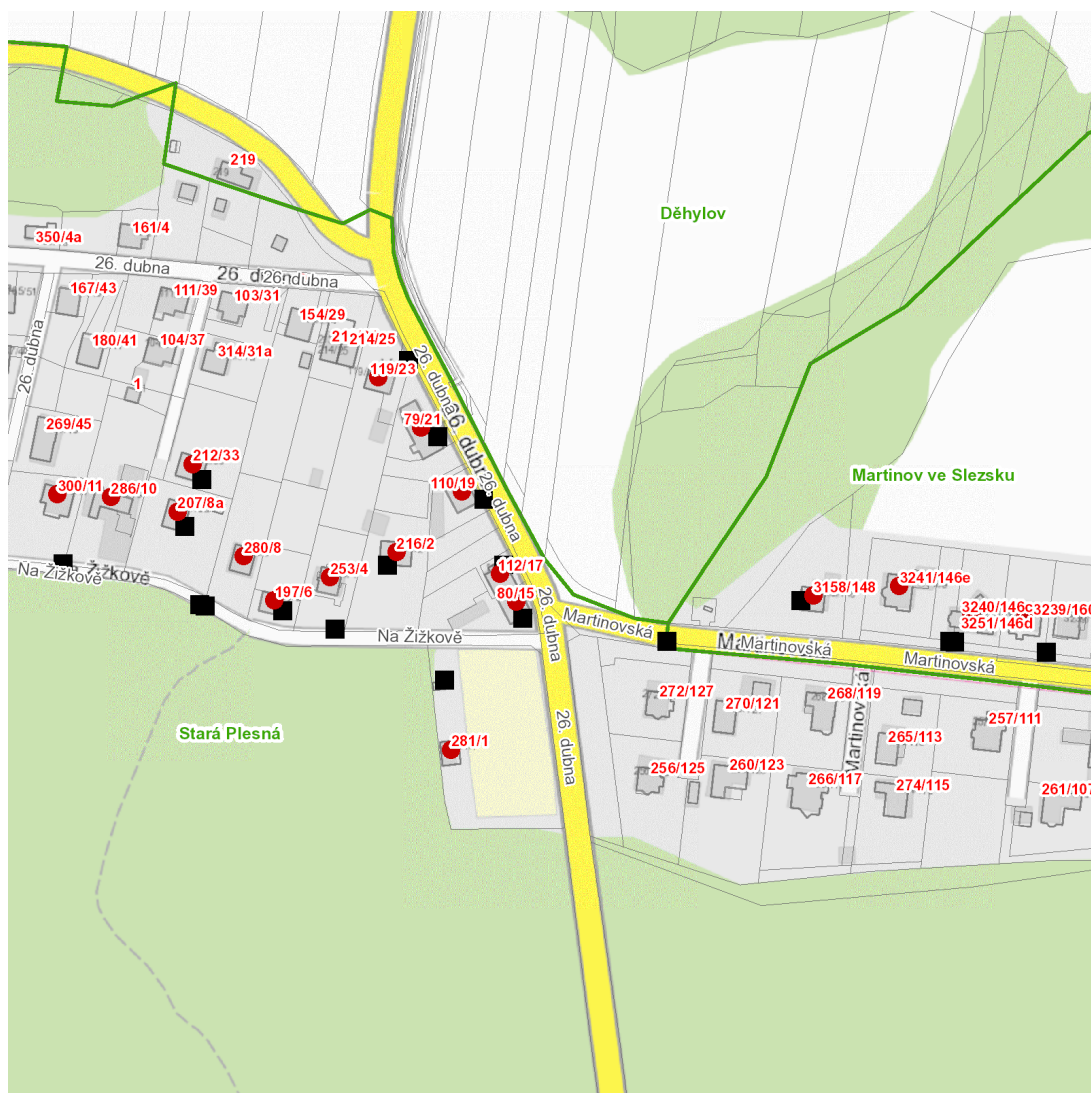
Plánovaná odstávka zahrnuje tyto lokality:**Ostrava (okres Ostrava-město)**městská část **Martinov**část obce **Martinov****Martinovská: č. o. 146c, 146d, 146e, 148**městská část **Plesná**část obce **Plesná****26. dubna: č. o. 15, 17, 19, 21, 23, 33****Na Žižkově: č. o. 1, 2, 4, 6, 8, 8a, 10, 11**kat. území **Stará Plesná (kód 721689): parcelní č. 969/3**

UPOZORNĚNÍ

Dotčené zařízení distribuční soustavy je nutné i v době odstávky považovat za zařízení pod napětím, a proto vás žádáme o dodržení všech zásad bezpečnosti a provedení opatření potřebných k zamezení případných škod na zdraví a majetku. | Provozovatelé výroben elektřiny jsou povinni zajistit přerušení dodávky elektřiny z výroby do vypnutého úseku distribuční soustavy.

NEJDE VÁM ELEKTŘINA...

TIP: Registrujte se zdarma na www.cezdistribuce.cz/sluzba a informace o odstávkách elektřiny budete dostávat e-mailem nebo SMS. U poruch zasíláme SMS s předpokládanou dobou obnovení dodávek. | Aktuální stav dodávek elektřiny na konkrétní adrese zjistíte snadno, rychle a bez registrace na portále **Bez Štávy** (www.bezstavy.cz).

dne 29. 4. 2026 od 8:00 do 16:00 hodin

Orientační mapový podklad odstávkou dotčených lokalit

VYSVĚTLIVKY

- – adresy dotčené odstávkou elektřiny
- – místa připojení k elektrické síti dotčená odstávkou

INFORMACE ZASLÁNA

IDDS: xchb29h (Městský obvod Martinov)

IDDS: ejibp8y (Městský obvod Plesná)

IDDS: 5zubv7w (Statutární město Ostrava)